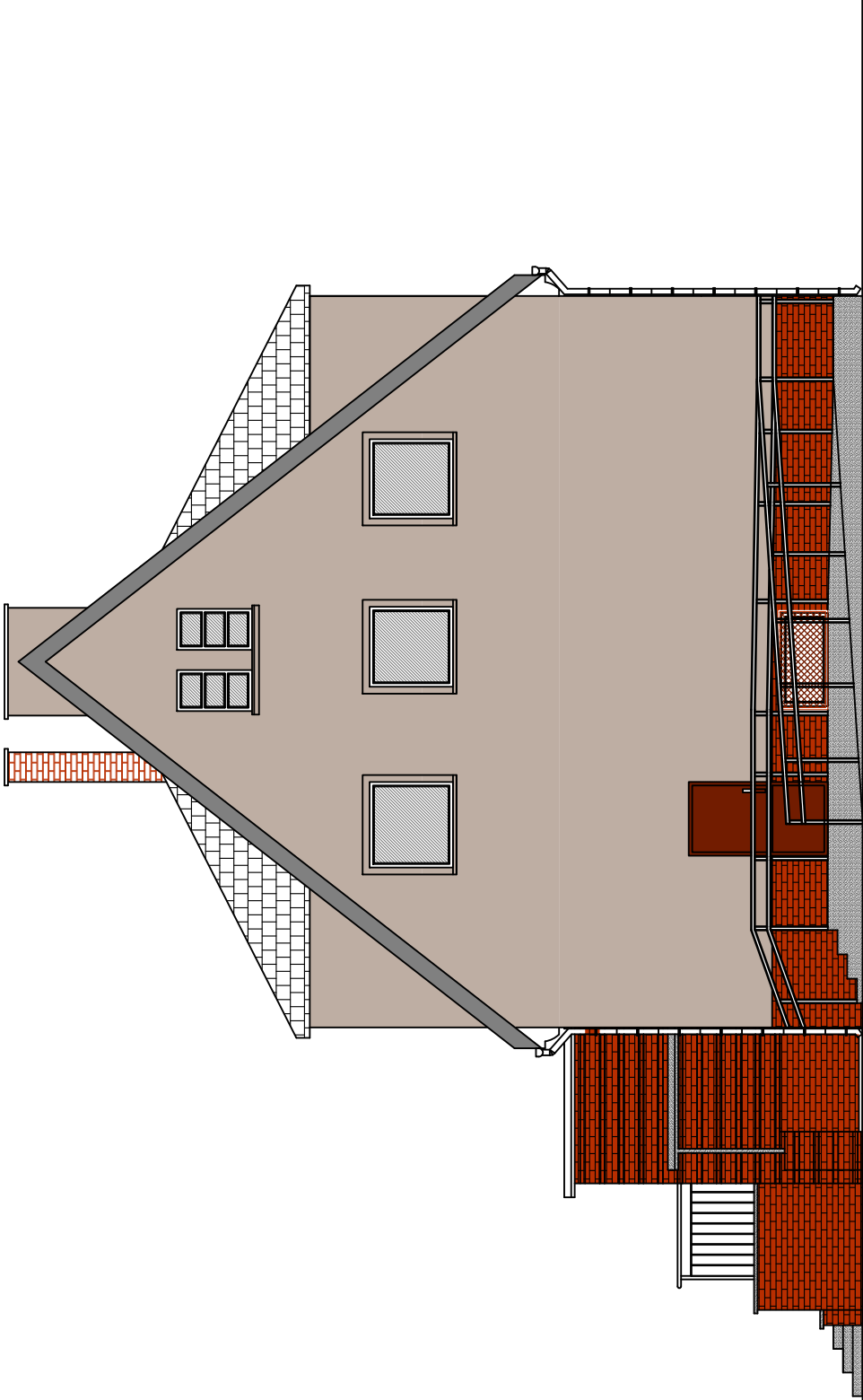


ELEWACJA ZACHODNIA - FRONTOWA



ELEWACJA POŁUDNIOWA - BOCZNA

OZNACZENIE



ISTNIEJĄCA DACHOWKA CERAMICZNA KOLOR CZERWONY



PROJEKTOWANY KOLOR NCS S3005-Y50R



PROJEKTOWANY COKOŁU – PŁYTKI KLINKIEROWE W KOLORZE CEGLANYM

DOKUMENTACJĘ NALEŻY ROZPATRYWAĆ KOMPLEKSOWO WRAZ Z POZOSTAŁYMI BRANŻAMI.

ARCH LINE
Pracownia Projektowa
PRACOWNIA PROJEKTOWA arch. Zbigniew Mickiewicz
Ubockie 300, 59-620 Gryfów Śląski
tel. +48 757813134, e-mail: biuro@arch-line.pl, www.arch-line.pl

| | | | | |
|----------------|---|---|-------------------------|---------------------|
| Tytuł rysunku: | ELEWACJA ZACHODNIA; ELEWACJA POŁUDNIOWA | | Skala: | 1:100 |
| Temat: | TERMOMODERNIZACJA BUDYNKÓW OŚWIATOWYCH NA TERENIE GMINY LUBAŃ – SZKOŁA PODSTAWOWA W KOŚCIELNIKU | | | |
| Inwestor: | GMINA LUBAŃ UL. DĄBROWSKIEGO 18 59-800 LUBAŃ | | Branża: Architektura | |
| Obiekt/adres: | BUDYNEK SZKOŁY PODSTAWOWEJ DZIAŁKA NR 689/2 OBRĘB 0003 KOŚCIELNIK GMINA LUBAŃ - GMINA WIEJSKA KOŚCIELNIK 40 | | Stadium: Pb | |
| Projektował: | Nazwisko: mgr inż. arch. Zbigniew Mickiewicz (spec. architektoniczna) | Uprawnienia: nr upr. 26/DSOKK/2017 DOIA DS-1850 | Podpis: | Data: 20/02/2023 |
| Asystent: | inż. arch. Monika Kubieniec | nr upr. 11/DOŚ/12 DOIB DOŚBO/0366/12 | | Format: A3 |
| | | | | Nr rys.: A1 |